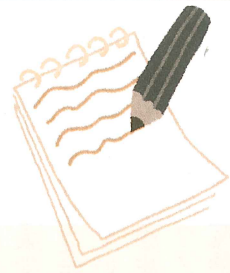


# 平成26年度 吉野作造記念館 アンケート集計結果のご紹介

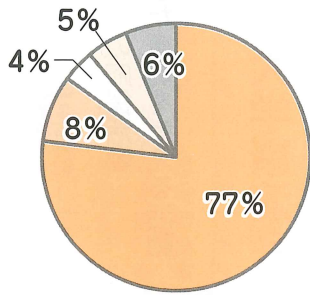


平成26年度に実施したアンケート内容の一部をご紹介します。  
当館では今後も常時ご意見・ご感想を受け付けておりますので、お気軽に声をお寄せください。

※平成27年3月15日時点

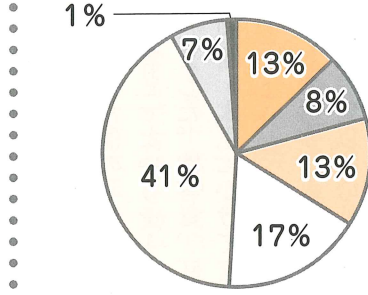
## ●集計数 166名 (内訳：企画展、講座、クリスマス会)

当館の情報を何でお知りになりましたか？



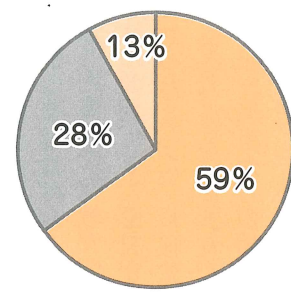
■ チラシ ■ 広報誌 □ 新聞  
■ Web ■ その他

年齢を教えてください。



■ 10代以下 ■ 20~30代 ■ 40代  
■ 50代 ■ 60代 ■ 70代以上  
■ 無回答

お住まいはどちらですか？



■ 大崎市 ■ 県内(大崎市を除く)  
■ 県外

## ご意見・ご要望に対する改善など ※抜粋

### 見学やイベントに参加してみたのご感想

- はじめて来たが、子供が楽しそうに歌う姿が見られて良かった。(クリスマス会)
- 吉野先生のキリスト教精神に基づく、人間愛あふれる考え方に触れ感動しました。また来館したいです。(企画展)
- 子供の貧困が問題になっている現況に鑑み展示の中に社会を変えていくヒントがあったように思う。(企画展)
- キリスト教が吉野作造の平等思想、人間思想、人間尊重に大きな影響を与え当時の常識や固定概念にとらわれず、広く世界をみることができた。今の日本に必要な生き方、思想があると感じました。
- 初めて参加させていただきましたが、わかりやすくていねいなお話で興味深く聞かせていただきました。(講座)

### お客様のご要望に対する改善について

- 吉野作造と賀川豊彦の志に感服した。賀川が東北の復興に力を尽くしたことも知り、勉強になった。「道德教育」で活用されるよう学校へ宣伝を強化してはどうか。  
**改善** 古川中学校の志教育に協力しています。また、学校単位の見学は無料招待しています。
- 県内外の青少年に一度は見学してもらいたい。駅から少し遠いのは難点。案内板などの標識も分かりやすいものを設置して欲しい。  
**改善** 現状、高架橋沿いに看板を設置しています。また、事業ごとに電柱看板を設置し案内をしています。駅からの交通手段として、徒歩かタクシーでの移動が主となっております。今後、バスなどの公共交通機関の誘致を働きかけていく予定です。